

BitStream II

Ulf Hedestig

Mikael Söderström

Institutionen för Informatik

Umeå Universitet



Länstyrelsen
Västerbotten



EUROPEISKA UNIONEN

Interreg
Botnia-Atlantica

Europeiska regionala utvecklingsfonden



Bergling, M, Nejman F: Veckans affärer

<http://www.va.se/nyheter/2015/11/05/demonregissoren-grips-pa-teatern-for-skattebrott/>
2015-11-05

Dela artikeln

SVENSKA SKANDALER

Publicerad 2015-11-05 14:53 av Mikael Bergling & Fredrik Nejman



Demonregissören grips på teatern för skattebrott

Mitt under en repetition på Dramaten i Stockholm kliver två civilklädda polismän in och griper regissören Ingmar Bergman, misstänkt för skattebrott. Händelsen i januari 1976 chockar både Bergman och svenskarna.



Myndighetsmatchen

Text: Lisa Bergman Foto: Janerik Henriksson/Scanpix, Henrik Montgomery/Scanpix Februari 6, 2009 nr 06

Svenskarna älskar Skatteverket trots världens näst högsta skatter. Hur är det möjligt?

Två myndigheter. Den ena har till uppgift att driva in skatter från enskilda och företag. Den andra jobbar i andra änden av välfärdssamhället med att dela ut bidrag i olika former. Båda verksamheterna innebär många kontakter med medborgarna. Skatteverket kommer de flesta i kontakt med åtminstone en gång per år när deklarationen ska lämnas in. Försäkringskassan hör man av sig till när man är sjuk, föräldraledig eller av någon annan anledning är i behov av ekonomiskt stöd. Storleken på anslag och antal anställda skiljer sig inte nämnvärt åt.

Men där upphör likheterna. För medan Skatteverket ständigt placerar sig i topp i olika förtroendemätningar, så abonnerar Försäkringskassan på bottenplaceringar.

Bergman, L: Fokus nr 6, 2009
<http://www.fokus.se/2009/02/myndighetsmatchen/>

En fråga om perspektiv

Skatteverket

- Nedifrån och upp
- Utifrån och in
- Systemsyn och processtänkande
- Strategi: Service
- Långsiktighet
- Oberoende; kontroll över sin verksamhetsutveckling

Försäkringskassan

- Uppifrån och ned
- Inifrån och ut
- Taylorism och resurseffektivitet
- Strategi: Kontroll
- Kortsiktighet
- Beroende



Länsstyrelsen
Västerbotten



EUROPEISKA UNIONEN

Interreg
Botnia-Atlantica

Europeiska regionala utvecklingsfonden

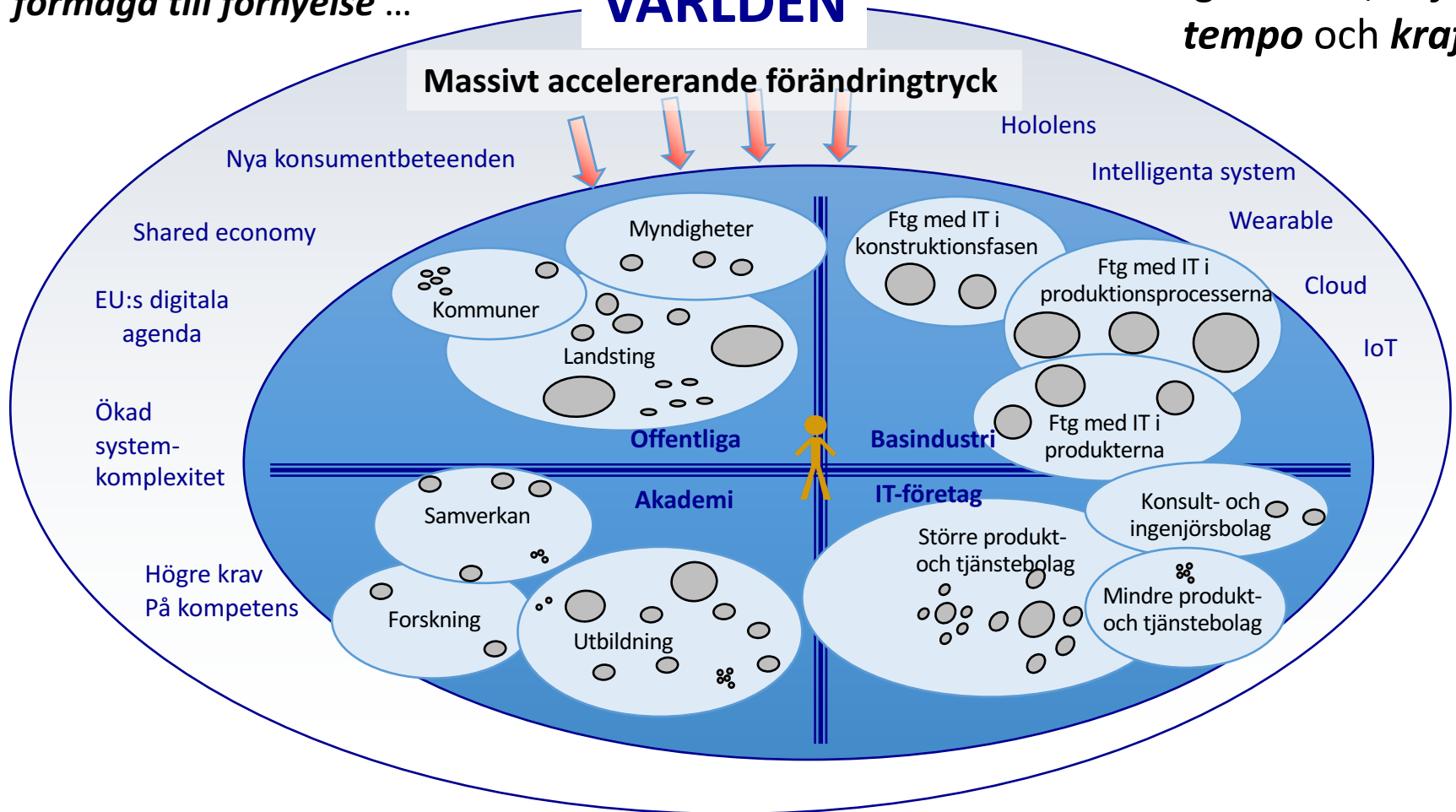
Vi lever idag under ett massivt, accelererande förändringstryck...

... där den stora utmaningen är *förmåga till förnyelse* ...

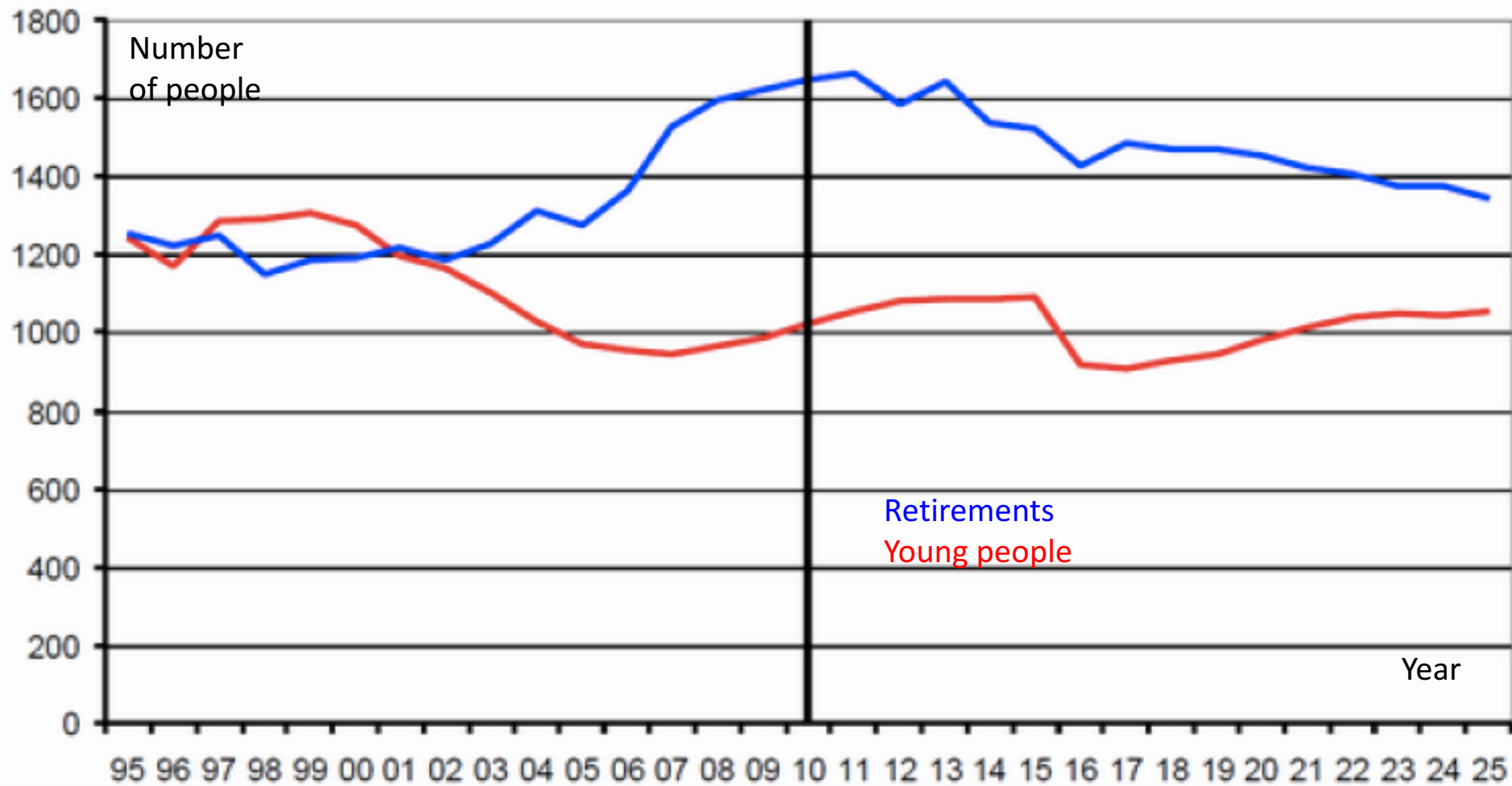
... med tillräcklig *kvalitet, höjd, tempo* och *kraft*

VÄRLDEN

Massivt accelererande förändringstryck

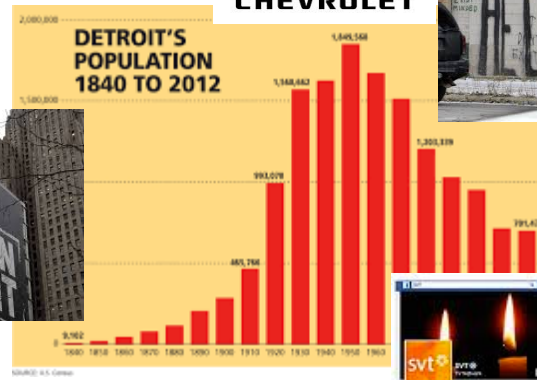


Utmaning 1: Stora pensionsavgångar



Figures for the county of Jamtland, *Source: Statistics Sweden*

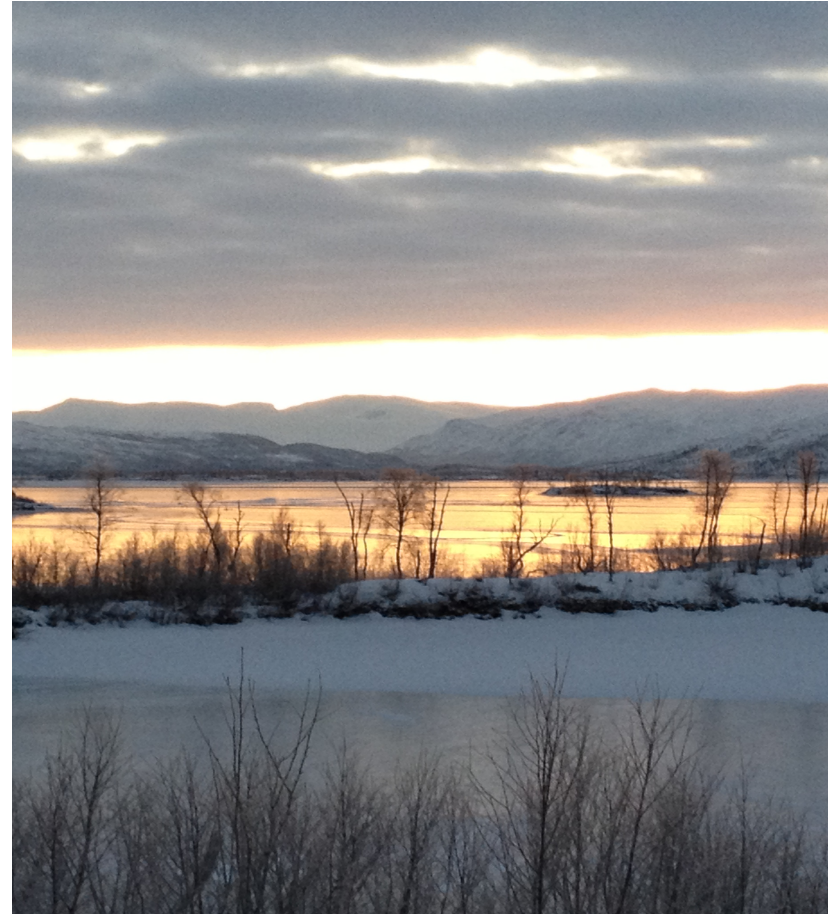
Utmaning 2: Pågående digitalisering



Utmaning 3: Glest befolkade områden

- **Municipality and inhabitants per km²**

- Arjeplog: 0,5
- Arvidsjaur: 1,5
- Lycksele: 2,5
- Storuman: 1
- Sorsele: 0,5
- Vilhelmina:1
- Dorotea: 1
- Malå: 2



Utmaning 4: De digitala agendorna

European Commission > Priorities >

PRIORITY

Digital Single Market

Bringing down barriers to unlock online opportunities

Commissioner

[Ansip Andrus](#) | [Oettinger Günther H.](#) | [More](#) ▾



The internet and digital technologies are transforming our world. But existing barriers online mean citizens miss out on goods and services, internet companies and start-ups have their horizons limited, and businesses and governments cannot fully benefit from digital tools. It's time to make the EU's single market fit for the digital age – tearing down regulatory walls and moving from 28 national markets to a single one. This could contribute €415 billion per year to our economy and create hundreds of thousands of new jobs.



Länsstyrelsen
Västerbotten



EUROPEISKA UNIONEN



Europeiska regionala utvecklingsfonden

Utmaning 4: De digitala agendorna

Alle relevante tjenester (søknader, skjemaer og rapporteringer) med årlig volum over 3000 skal være digitale. Det gjelder likevel ikke tjenester hvor digitalisering ikke lønner seg verken for bruker eller forvaltning. Virksomheten må kunne dokumentere og begrunne unntak fra kravet.

Virksomheten skal ta i bruk Digital postkasse til innbyggere innen utgangen av første kvartal 2016. Dette gjelder utsending av post til innbyggere som har valgt digital postkasse og som ikke har reservert seg Digitaliseringsrundskrivet, www.regjeringen.no (2015-11-10)



Länsstyrelsen
Västerbotten



EUROPEISKA UNIONEN

Interreg
Botnia-Atlantica

Europeiska regionala utvecklingsfonden

BitStream II; utgångspunkter

- Åldrande befolkning, minskade skatteintäkter => Svårare att tillhandahålla offentlig service
- Pågående omvärldsförändringar - medborgarkrav, teknisk utveckling & livsstilsförändringar
- Utvecklingen inom den offentliga sektorn liknar till stor del den inom övriga delar av samhället
- Horizon 2020, En digital agenda för Europa och Sverige. 24/7!
- Snabb utveckling & spridning av IKT innovationer i offentlig sektor
- Men, lösningar för offentlig sektor "lånas" ofta från privat näringsliv



Länsstyrelsen
Västerbotten



EUROPEISKA UNIONEN

Interreg
Botnia-Atlantica

Europeiska regionala utvecklingsfonden

”Brist på digital kompetens hotar vårt välstånd”

Björn Ivroth, Evry i Ny Teknik 2016

”Det råder brist på digital kompetens i både privat och offentlig sektor i Sverige och hela Skandinavien..... Jag vill påstå att den största risken snarare är att vi underskattar de förändringar vi står inför.”

Björn Ivroth

”Framförallt saknas kunskap som krävs för att utnyttja digitalisering till att skapa bättre tjänster, kundupplevelse och därigenom ökad konkurrenskraft. I förlängningen utgör denna brist ett hot mot hela den samhällsekonomiska utvecklingen – och därmed också mot vårt välstånd” Björn Ivroth

BitStream II; översikt

- Handlar om utveckling av offentlig verksamhet
 - Processinnovation
 - Tjänsteinnovation
 - Digitalisering
- Ett treårigt Botnia-Atlanticaprojekt
- Projektid 2016-06-01—2019-05-31



Länsstyrelsen
Västerbotten



EUROPEISKA UNIONEN

Interreg
Botnia-Atlantica

Europeiska regionala utvecklingsfonden

BitStream II; översikt

- Forskare och kommuner/myndigheter jobbar tillsammans för att utveckla tjänster och kompetens
- Partners
 - Sverige: Norsjö kommun, Åsele kommun, Umeå kommun, Länsstyrelsen i Västerbotten, Umeå universitet
 - Norge: Hemnes kommune, Bodø kommune, Statens Innkrevingsentral, Handelshøgskolen, Nord Universitet



Länsstyrelsen
Västerbotten



EUROPEISKA UNIONEN

Interreg
Botnia-Atlantica

Europeiska regionala utvecklingsfonden

BitStream II; mål

- Utveckling av kunskap för offentlig sektor om utmaningsdriven innovativ verksamhetsutveckling, speciellt tjänste- och processinnovation, baserad på digitalisering, leanfilsofi och processtänkande
 - Vidareutveckling av de prototyper av metoder och verktyg för utmaningsdriven innovativ verksamhetsutveckling i offentlig verksamhet som utvecklades i BitStream
- Utveckling och utvärdering av minst två sätt att organisera innovativ verksamhetsutveckling i offentliga organisationer. Dessa brukar gå under namnet *Projektkontor* eller *Center of Excellence*
- Utveckling av nya metoder och strukturer för en gränsöverskridande innovationsmiljö baserad på digital medborgarcentrerad utveckling.



Länsstyrelsen
Västerbotten



EUROPEISKA UNIONEN

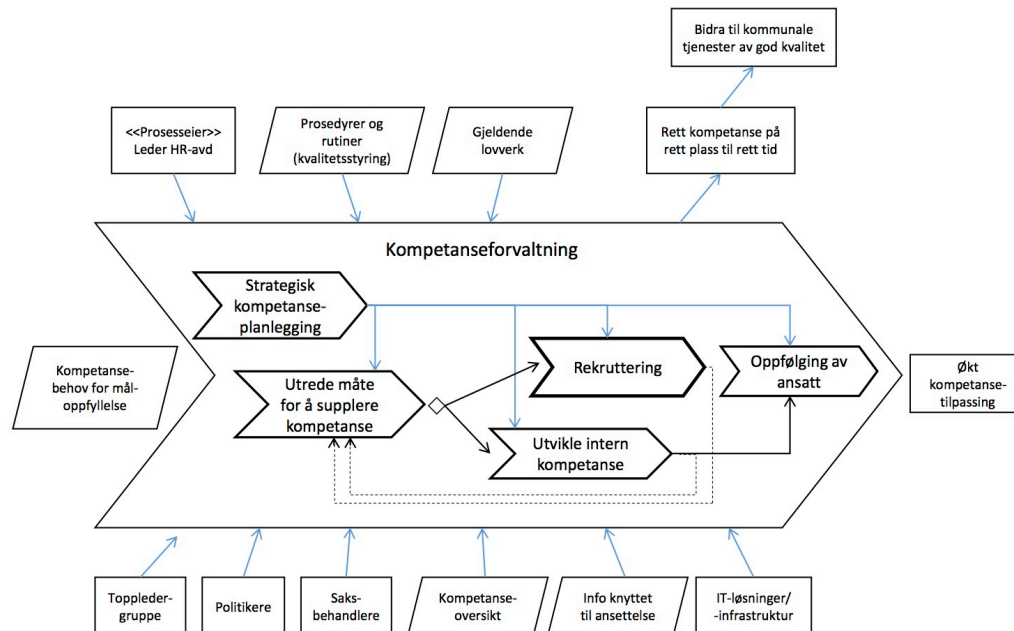
Interreg
Botnia-Atlantica

Europeiska regionala utvecklingsfonden

BitStream II; förväntade resultat

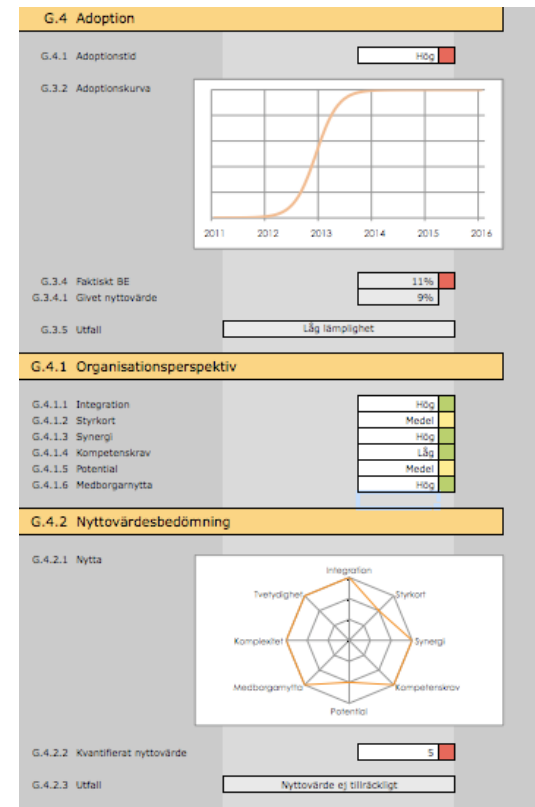
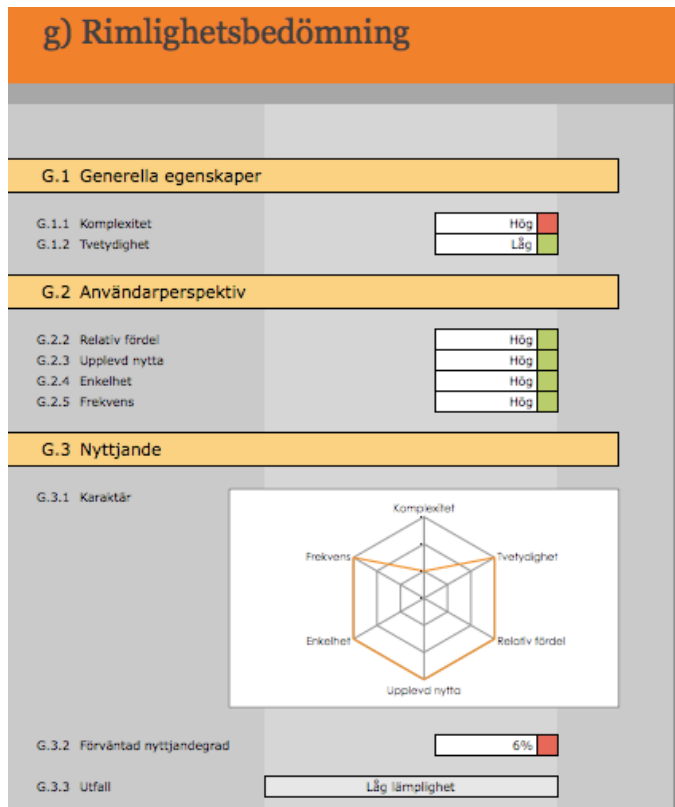
- Metoder; metod för processkartläggning och processanalys

Rekruttering – Prosesdiagram - Kompetanseforvaltning



BitStream II; förväntade resultat

- Metoder; utvärderingsmetod för potentiella e-tjänster



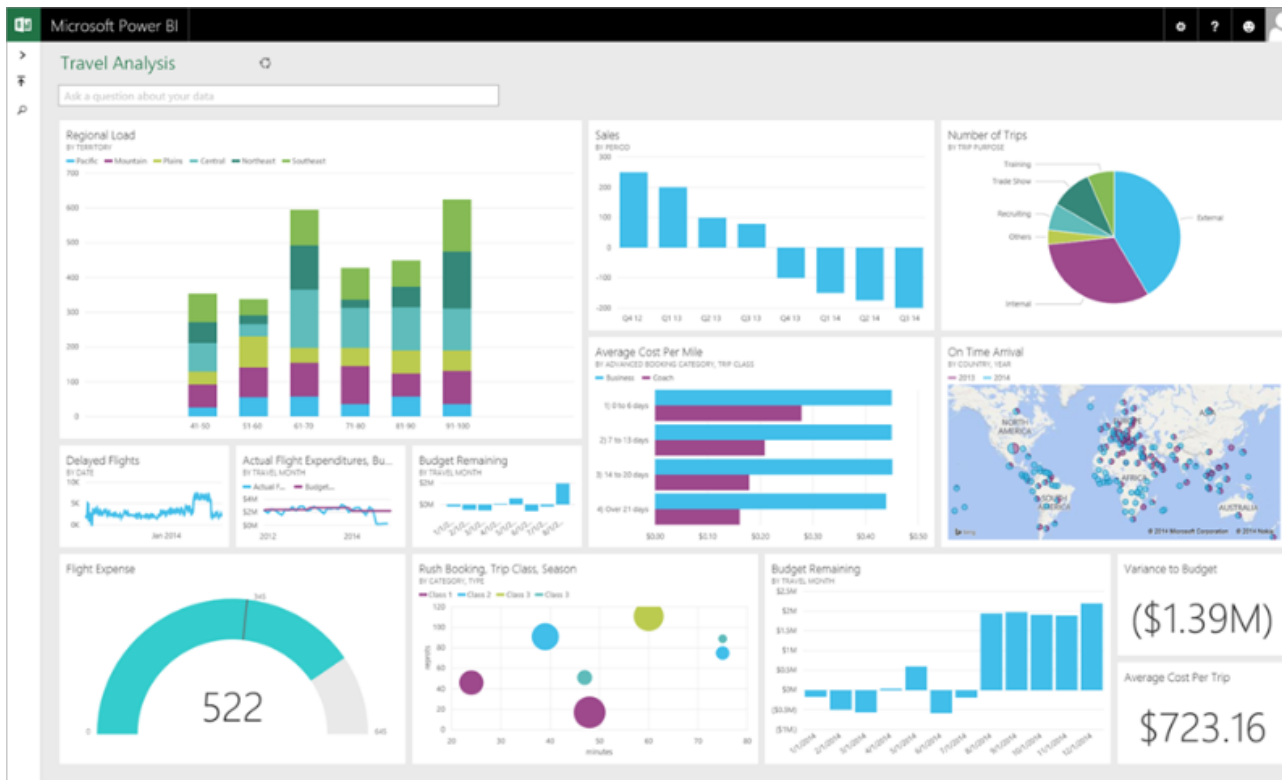
BitStream II; förväntade resultat

- Metoder; metod för digitalt baserad samskapande utformning av offentliga tjänster



BitStream II; förväntade resultat

- Verktyg; Dashboard baserad på centrala nyckeltal



BitStream II; förväntade resultat

- Organisationsformer

- Utveckling av minst två sätt att organisera innovativ verksamhetsutveckling i offentliga organisationer
- Minst ett sätt ska vara en virtuellt organisationsform
- De utvecklade organisationsformerna testas i deltagande organisationer



BitStream II; förväntade resultat

- Kunskap om utmaningsdriven innovativ verksamhetsutveckling i offentlig verksamhet
 - Dokumenteras i form av forsknings- och utbildningsmaterial av olika slag
 - Kompetenshöjande aktiviteter i form av
 - Utbildning i verksamhetsmodellering
 - Riktade insatser mot chefer på olika nivå; leanfilosofi, digitalisering och styrning
 - Årlig konferens
 - Testas i konkreta insatser i deltagande organisationers dagliga verksamhet
 - Praktiska guidelines för organisering av innovativ verksamhetsutveckling i offentliga organisationer



Länsstyrelsen
Västerbotten



EUROPEISKA UNIONEN

Interreg
Botnia-Atlantica

Europeiska regionala utvecklingsfonden

BitStream II; partners & finansiärer



EUROPEISKA UNIONEN

Interreg
Botnia-Atlantica

Europeiska regionala utvecklingsfonden



Länsstyrelsen
Västerbotten



Nordland
FYLKESKOMMUNE

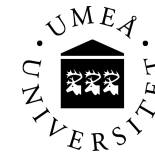
UMEÅ
KOMMUN



NORSJÖ
kommun



Åsele kommun



bodø
KOMMUNE



Hemnes kommune
Skaperglede mellom små sjø og evig snø



NORD
universitet

Aktiviteter i nuläget

- Kompetensutvecklingsinsats hösten 2016– våren 2017
 - Kursstart i verksamhetsmodellering med 30-tal deltagare som tar med sig en process från sin egen verksamhet i kommunen som del i kursen. 3 fysiska träffar; oktober i Umeå, November i Bodø och februari i Mo i Rana.
 - Workshopsprogram riktade till mellanchefer och högre chefer fokuserade på strategiska frågeställningar och utmaningar.
- Visualiseringsverktyg
 - Under hösten påbörjas arbetet med att kartlägga vilka typer av nyckeltal som ska användas för det visualiseringsverktyg (dashboard) som ska utvecklas. Detta sker på Länsstyrelsen och bygger på idéer kopplade till systemsyn och processtänkande.
- Social och deltagande innovation
 - Kartläggning av nuläget hos ansvariga för medborgardialog i partnerskapet för att undersöka grunden för att använda sociala medier eller motsvarande i medborgardriven verksamhetsutveckling.



Länsstyrelsen
Västerbotten



EUROPEISKA UNIONEN

Interreg
Botnia-Atlantica

Europeiska regionala utvecklingsfonden

Aktiviteter i nuläget

- Organisationsformer
 - Kartläggning av existerande organisationsformer för verksamhetsutveckling i de deltagande parterna. Idag finns rudimentära organisationer i Bodø kommun och SI samt att vissa är i uppstarten av sådan organisering, t.ex. Umeå kommun



Länstyrelsen
Västerbotten



EUROPEISKA UNIONEN

Interreg
Botnia-Atlantica

Europeiska regionala utvecklingsfonden